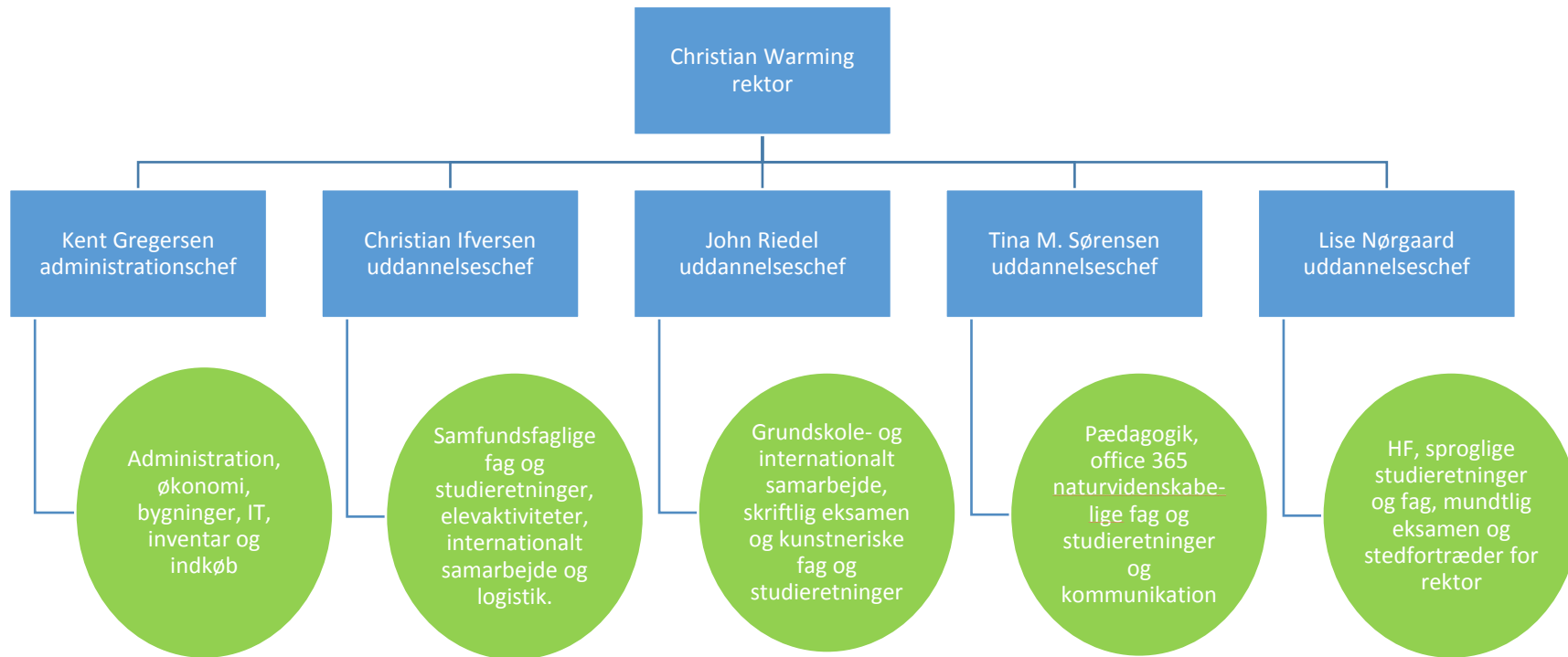


Overordnet organisationsplan



Rektor Christian Warming

Hovedområder: Overordnet ansvar for pædagogik, personale, økonomi og administration

- Sekretær for skolens bestyrelse
- Eksterne samarbejder
- Ansættelser og afskedigelser
- Løn- og tjenestetidsforhandlinger
- Klagesager
- Elevsager (snyd og bortvisninger)
- Udbud og oprettelse af studieretninger og valgfag
- Personaleledelse
- Elevrådskontakt

Uddannelseschef John Riedel

Hovedområder: Projekter og internationalt samarbejder, skriftlig prøver/eksamen og kunstneriske fag og studieretninger

- Pædagogisk leder for de kunstneriske studieretninger
- Pædagogisk leder for billedkunst, design, dramatik, mediefag, musik, historie, dansk, idræt og psykologi
- Samarbejde med UU, studievalg Nordjylland, grundskoler m.fl.
- Studieture og internationalt samarbejde
- Personaleledelse
- Vikarbesætning
- Modtagelse af nye ansatte
- Skriftlig eksamen og terminsprøver
- Ledelsesansvar for modtagelse af kommende elever (brobygning og åbent hus)

Uddannelseschef Tina Møller Sørensen

Hovedområder: Pædagogik, IT, naturvidenskabelige fag og studieretninger og kommunikation

- Pædagogisk leder af de naturvidenskabelige studieretninger
- Pædagogisk leder af biologi, kemi, fysik, naturgeografi, bioteknologi, naturvidenskabeligt grundforløb, informationsteknologi og matematik.
- Pædagogisk udvikling og planlægning af undervisning
 - Herunder planlægning og udvikling af tværfaglige forløb og grundforløbet på STX
 - DHO
 - Udvikling af pædagogisk IT-plattform (Office 365 mv.)
- Kursusleder og overordnet ansvarlig for pædagogikum
- Personaleledelse
- Ledelsesansvar for skolens kommunikation og informationsmateriale

Uddannelseschef Lise Nørgaard

Hovedområder: HF, sproglige studieretninger fag og mundtlig eksamen

- Pædagogisk leder af HF-afdelingen – herunder ASF-klassen
- Pædagogisk leder for de sproglige studieretninger
- Pædagogisk leder for kultur- og samfundsfagsgruppen (KS), naturvidenskabelig faggruppe (NF) og 2. fremmedsprog (spansk, fransk og tysk)
- Mundtlig eksamen
- Personaleledelse
- Stedfortræder for rektor

Udannelseschef Christian Ifversen

Hovedområder: Samfundsfaglige studieretninger, elevaktiviteter, internationalt samarbejde og logistik.

- Pædagogisk leder af de samfundsfaglige studieretninger
- Pædagogisk leder af samfundsfag, engelsk, erhvervsøkonomi, almen sprogforståelse og almen studieforberedelse
- Personaleledelse
- Planlægning af uddannelsestid og fordybelsestid/elevtid
- Planlægning af AT, SRP, SRO og SRO
- Aktiviteter uden for undervisningen – herunder fællestimer og frivillige aktiviteter
- Ledelsesansvar for skemalægning og skemaændringer
- Placering af elever på valghold, studieretninger og i klasser
- Optagelse af ny elever
- Planlægning af 4-årige forløb (MGK, Team Danmark mv.)

Sekretariatschef Kent Gregersen

Hovedområde: Administration, økonomi, bygninger, inventar og indkøb

- Økonomi, herunder budget, budgetopfølgning og regnskab
- Personaleledelse
- Bygninger og inventar
- IT
- Bestyrelsesbetjening
- Undervisningsmidler, bogkælder og pædagogisk værksted
- Indkøb
- Analyse og logistikopgaver
- Miljø og sikkerhedsarbejde
- Udarbejdelse af kvalitetsrapport